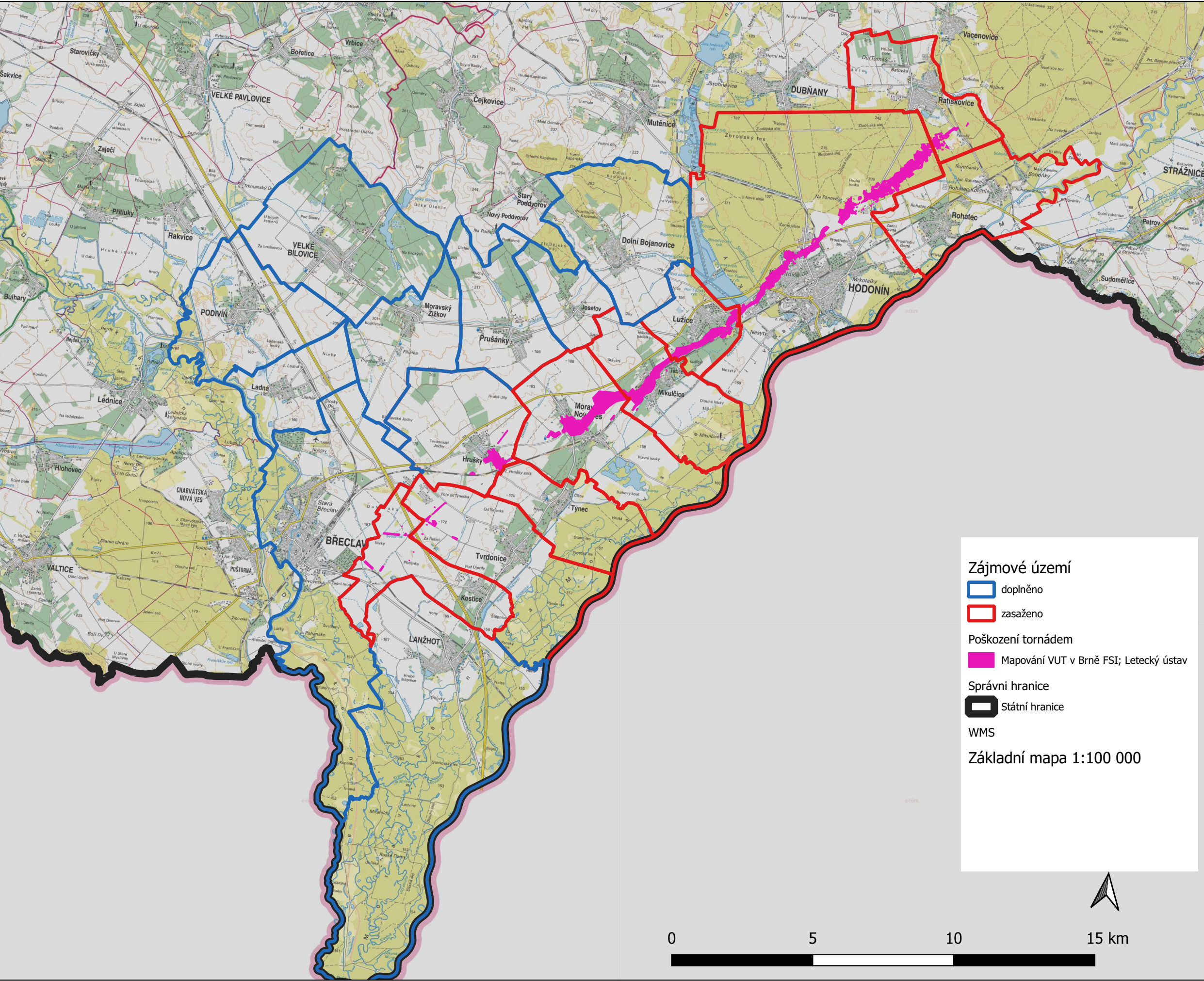


Grafický přehled – Studie proveditelnosti opatření k eliminaci větrné eroze prostřednictvím pozemkových úprav



Plocha celkem: 40 369 ha

NAZEV_KU	KoPU_stav	Plocha[ha]
Týnec na Moravě	Neukončená	1160
Hrušky	Ukončené JPU	1591
Mikulčice	Ukončené JPU	1531
Moravská Nová Ves	Zahájené KPU	2342
Tvrdonice	Zahájené KPU	2125
Rohatec	Neukončená	1745
Hodonín	Ukončené KPU	6331
Kostice	Ukončené KPU	1233
Lužice u Hodonína	Neukončená	762
Ratíškovice	Neukončená	1258
Josefov u Hodonína	Ukončené JPU	708
Prušánky	Ukončené JPU	1414
Moravský Žižkov	Zahájené KPU	1354
Břeclav	KPU k zahájení	3975
Lanzhot	Zahájené KPU	5494
Dolní Bojanovice	Neukončená	1991
Ladná		1006
Podivín		1775
Velké Bílovice		2574

zdrojová data:
stav KoPÚ (© Státní pozemkový úřad)
rozsah poškození tornádem (© VUT v Brně; FSI; Letecký ústav)
správní hranice a podkladové vrstvy:
© ČÚZK

